

MARKATOR®-PRODUKTÜBERSICHT

MARKIERSYSTEME MV5 ZE 301 XL



MARKATOR®

ÜBER UNS

Wir sind die Spezialisten, wenn es um die fälschungssichere, dauerhafte und wirtschaftliche Markierung von industriellen Werkstücken geht.

Seit mehr als 25 Jahren entwickeln und fertigen wir hochwertige Systeme zur Nadel- oder Ritzmarkierung sowie Schlagstempel-Werkzeuge, die wir individuell und exakt nach Kundenwünschen realisieren.

Unsere Qualitätsvorstellungen erfüllen dabei höchste Ansprüche: Von der gründlichen Beratung vorab über die Entwicklung bis zum fertigen Markiersystem legen wir Wert auf größte Sorgfalt.

Durch den ständigen Kontakt mit unseren Kunden und deren Anwendungen sichern wir uns den entscheidenden Wissensvorsprung für Produktoptimierungen und Innovationen innerhalb unserer Angebotspalette.

Abgerundet werden unsere Leistungen durch einen engagierten und kompetenten Kunden-Service, für den unsere bestens ausgebildeten Mitarbeiter verantwortlich zeichnen.

Überzeugen Sie sich! Wir freuen uns darauf, Sie kennenzulernen!



FUNKTIONSWEISE NADEL- UND RITZMARKIEREN

Nadelmarkierung

Beim Nadelmarkieren wird eine Vollhartmetallnadel durch Pneumatik oder Elektrik zum Oszillieren gebracht. Diese wird dabei durch zwei Verfahrslritten in x- und y-Richtung bewegt und durch eine Auf- und Abbewegung ins Material gestoßen. So entsteht je nach Punktdichte ein Schriftzug, der bei einer hohen Nadelfrequenz zu einer geschlossenen Linie führen kann – ideal für Schriftzeichen, Logos oder Data Matrix Codes. Aufgrund der Markierung durch einzelne, aneinander liegende Punkte ist die Krafteinwirkung auf das Material sehr gering.

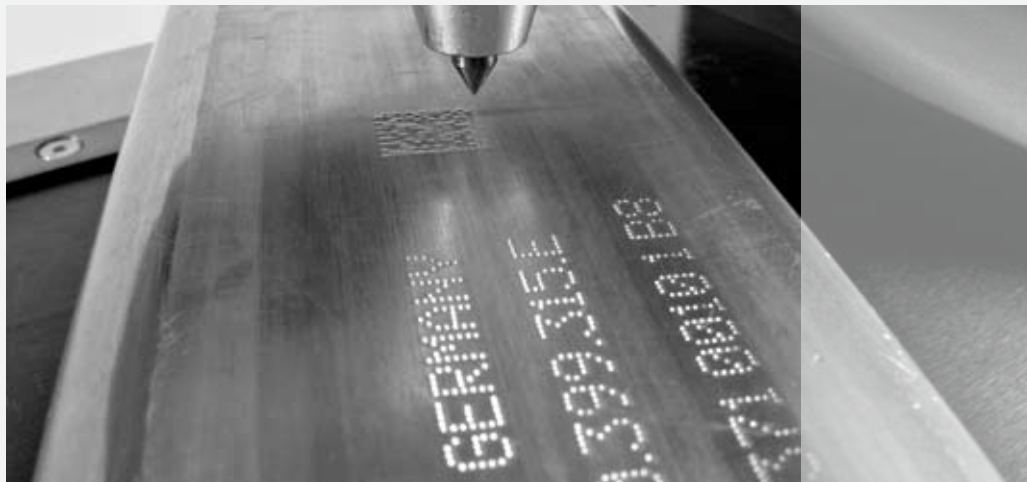


Ritzmarkierung

Beim Ritzmarkieren wird die Markiernadel nicht punktuell über eine Auf- und Abbewegung ins Material gestoßen, sondern in das Werkstück gedrückt. So wird die pneumatisch oder elektrisch zugestellte Ritznadel aus Vollhartmetall oder Industriediamanten über zwei Verfahrslritten in x- und y-Richtung bewegt. Das MARKATOR®-Ritzmarkiersystem bietet optimale Anpassungsmöglichkeiten und höchste Qualität bei maximalen Markiergeschwindigkeiten. Das Markiersystem eignet sich für nahezu alle Werkstoffe.

Einzelpunktmarkierung

Als Variante des Nadelmarkierens wird beim Markieren der Einzelpunktschrift eine Vollhartmetallnadel durch Pneumatik oder Elektrik zu einer definierten Auf- und Abbewegung gebracht. Durch die exakte Definition der einzeln geschlagenen Punkte entstehen Rasterschriften in den Formaten 5 x 7 oder 9 x 13. Die Technologie der Einzelpunktmarkierung ermöglicht zudem die Markierung eines präzisen Data Matrix Codes.





ZENTRALEINHEIT MV5 ZE 301 XL

Unsere Markiersysteme sind Teil eines modular aufgebauten Baukastensystems und können mit verschiedenen Zusatzeinrichtungen erweitert werden. Auch die Zentraleinheit MV5 ZE 301 XL wurde auf dieser Grundlage entwickelt. Sowohl Hand-, als auch Tischmarkiersysteme können mit dieser Zentraleinheit angesteuert werden.

Die Zentraleinheit MV5 ZE 301 XL im platzsparenden Tischgehäuse ist für den autarken Betrieb ohne externen PC mit integrierten PC-Funktionen ausgestattet. In der Frontplatte ist ein großes LC-Farbdisplay mit einer Auflösung von 640 x 480 Pixeln integriert, welches alle Informationen auf einen Blick darstellt.

Die Zentraleinheit MV5 ZE 301 XL ist optional mit z.B. einer Drehachse zum Markieren runder Teile erweiterbar. Ebenso kann zur Datenübertragung sehr einfach ein USB-Barcodescanner angeschlossen werden.

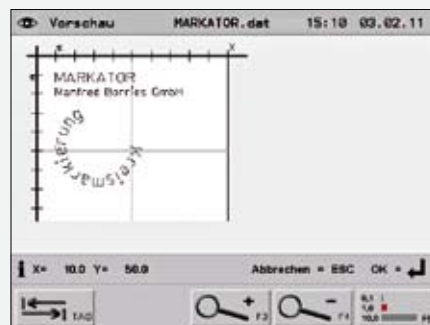


Software

Die Software der Zentraleinheit MV5 ZE 301 XL ist 100% bedienergeführt, übersichtlich und strukturiert gestaltet. Sie bietet höchste Flexibilität zur Erstellung von Markierdateien und dank der selbsterklärenden Benutzeroberfläche sind keine Programmierkenntnisse notwendig. Die Software ist in verschiedenen Sprachen erhältlich. Einzelne Funktionen der Software sind durch verschiedene Passwordebene geschützt.

Durch farblich gestaltete Icons heben sich die unterschiedlichen Funktionen der Software sehr gut voneinander ab und die Vorschau-Funktion ermöglicht eine Überprüfung der erstellten Markierdatei direkt auf dem LC-Farbdisplay der Zentraleinheit. Fehler bei der Markierung können somit verhindert werden. Dank eines großen, internen Speichers der Zentraleinheit MV5 ZE 301 XL können mehrere hundert Markierdateien, Logos und Fonts direkt auf der Steuerung abgespeichert werden.

Die Platzhalter Zeit, Datum, Auto-Nummerierung, Schichtkennung und Wartezeit sind im Standard-Lieferumfang enthalten. Viele weitere Softwarebefehle sind optional erhältlich. Vom Programmpaket HPGL für die Logomarkierung bis hin zur Programmoption DMC, welche das Markieren eines Data Matrix Codes ermöglicht. Die Option PC-Software XL CONTROL ermöglicht das Erstellen, Modifizieren und Verwalten von Markierdateien direkt am eigenen PC.



Geräte-Anschlüsse

3 x USB-A

- Einfache Übertragung von Markierdateien, Logos und Fonts
- Datenübertragung durch z.B. einen USB-Barcode-Scanner
- Anschluss einer USB-Tastatur
- Für einen besseren Bedienkomfort ist eine USB-Schnittstelle auf der Vorderseite der Zentraleinheit angebracht.

1x USB-B

- Anbindung an PC-Software XL CONTROL

1x Ethernet

- Anbindung an PC-Software XL CONTROL
- Einfache Übertragung von Markierdateien, Logos und Fonts

• Optionale E/A-Karte:

Eingänge

START, STOP,
FEHLERQUITTIERUNG

Ausgänge

FEHLER, GRUNDSTELLUNG,
BEREIT

Hinweis zur Energieeffizienz:

Leistung ohne Prozess ca. 26 W



1. USB-A-Schnittstellen
2. USB-B-Schnittstelle
3. Ethernet-Schnittstelle
4. Optionale Digitale E/A-Karte
5. Optionale Motorsteuerkarte für eine Drehachse
6. Markierkopfstecker Sub-D (25-polig)

Technik

MARKATOR® steht für robuste, schmutzunempfindliche Markiersysteme, die für Ihre Zuverlässigkeit sehr geschätzt werden. Unsere Produkte lassen sich problemlos im dauerhaften 3-Schicht-Betrieb einsetzen.

Unsere Markierköpfe verfügen über starke Führungsschienen für maximale Stabilität und Produktionssicherheit. Sie sind ausschließlich mit hochwertigen, nachschleifbaren Hartmetall-Markiernadeln ausgerüstet, die hohe Standzeiten garantieren. Bei unseren Ritzmarkierern erreichen wir so höchste Präzision bei maximaler Geschwindigkeit.

Die Entwicklung und Fertigung unserer Markiersysteme erfolgt in Deutschland, wodurch eine kontinuierlich hohe Qualität „Made in Germany“ gewährleistet ist. Dank dem modular aufgebauten und permanent weiterentwickelten MARKATOR®-Baukastensystem können die meisten Markieraufgaben mit unseren Standard-Serienkomponenten gelöst werden.



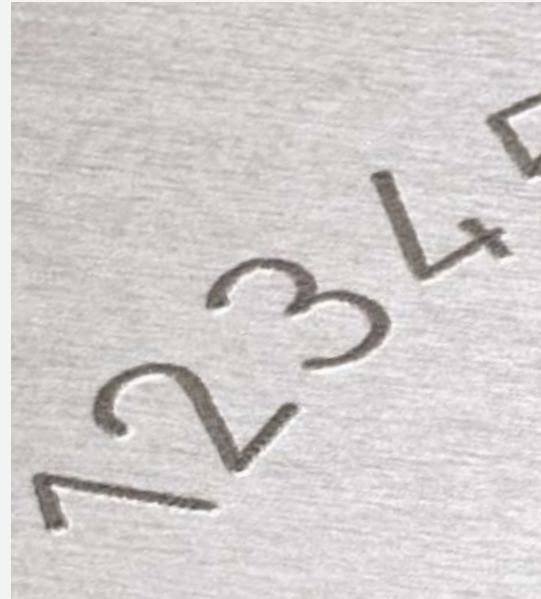
NADELMARKIERER TISCH

Die flexiblen Tischmarkiersysteme MV5 T0 und MV5 T1 werden mit den Markierbereichen 100 x 100 mm (MV5 T0) und 200 x 100 mm (MV5 T1) angeboten.

Durch hochwertige Führungen in Verbindung mit einer Kombination selbstschmierender Gleit- und Kugelbüchsenlager ist der Markierkopf wartungsfrei und bietet ein optimales Verschleißverhalten!

Das Markiersystem ist ausgerüstet mit einem wartungsfreien Nadelkopf und einer bruchsicheren, nachschleifbaren Voll-Hartmetall-Markiernadel.

Das Säulengestell verfügt durch massive Führungen über höchste Stabilität. Über ein Handrad kann der Markierkopf manuell höhenverstellt werden. Langes Kurbeln wird durch die präzise leichtgängige Mechanik vermieden. Die Höhenverstellung ist bis zu vier mal schneller als bei herkömmlichen Säulengestellen. Die jeweils eingestellte Höhe wird durch eine Analoganzeige oben am Säulengestell angezeigt und einfach über zwei Klemmhebel fixiert. Das hochwertige Gehäuse schützt die Spindeln vor Staub und beugt Verletzungen vor.



Technische Daten

Markierbereich (x/y):

MV5 T0 (x/y) 100 x 100 mm

MV5 T1 (x/y) 200 x 100 mm

Verfügbare Schrifthöhen

1,0 bis 99,9 mm,

stufenlos in 1/10-Schritten einstellbar

Schreibrichtung

Beliebig, von 0° bis 360°

Schriftart

Mittelschrift ähnlich DIN 1451 in Linienschrift oder Punktmatrix, Format 5 x 7 und 9 x 13

Verfügbare Schriftzeichen

Großes und kleines Alphabet mit Umlauten, Zahlen 0 bis 9, Sonderzeichen

Auflösung der Schrittmotoren:

0,05 mm für sehr hohe Markierqualitäten

Platzbedarf der Tischmaschine:

342 x 515 mm



RITZMARKIERER TISCH



Die Ausführung MV5 VT0 ist als Ritzmarkiersystem konzipiert und hat einen Markierbereich von 100 x 100 mm. Es besticht durch seine besonders hohe Markierqualität und seine äußerst geräuscharme Markierarbeit.

Hochwertige Linearführungen in Verbindung mit Präzisions-Kugelrollspindeln garantieren höchste Wiederholgenauigkeit und verleihen dem Markierkopf eine hohe Stabilität. Die Schreibachsen werden über zwei bürstenlose Schrittmotoren angetrieben. Der Markierkopf ist wartungsfrei und bietet ebenfalls ein optimales Verschleißverhalten.

Aufgrund der robusten Mechanik eignet sich der Markierkopf MV5 VT0 besonders für die Markierung von hochpräzisen Data Matrix Codes – auch in sehr kleinen Größen.

Die verschiedenen Markierstärken sind über den Druckregler der Druckluftaufbereitungseinheit stufenlos einstellbar!

Das Markiersystem ist ausgerüstet mit dem stärksten Ritz-Nadelkopf der Größe F und einer verschleißarmen, diamantbestückten Markiernadel mit einem Radius von 0,2 mm. Sie arbeitet pneumatisch. Andere Nadelgrößen und Radien sind je nach Kundenanwendung erhältlich. Der Ritz-Nadelkopf ist wartungsfrei.



Technische Daten

Markierbereich (x/y):

MV5 VT0 (x/y) 100 x 100 mm

Verfügbare Schrifthöhen

1,0 bis 99,9 mm,
stufenlos in 1/10-Schritten einstellbar

Schreibrichtung

Beliebig, von 0° bis 360°

Schriftart

Mittelschrift ähnlich DIN 1451 in Linienschrift
oder Punktmatrix, Format 5 x 7 und 9 x 13

Verfügbare Schriftzeichen

Großes und kleines Alphabet mit
Umlauten, Zahlen 0 bis 9, Sonderzeichen

Auflösung der Schrittmotoren:

0,0125 mm für extrem hohe Markierqualitäten

Platzbedarf der Tischmaschine:

342 x 515 mm

GESAMTÜBERSICHT NADEL- UND RITZMARKIERER MIT DER

MV5 T0
Nadelmarkierer

Markierbereich (x/y):
100 x 100 mm



MV5 VT0
Ritzmarkierer

Markierbereich (x/y):
100 x 100 mm



MV5 M75
Nadelmarkierer

Markierbereich (x/y):
75 x 25 mm



MV5 M2
Nadelmarkierer

Markierbereich (x/y):
30 x 65 mm



ZENTRALEINHEIT MV5 ZE 301 XL

MV5 T1
Nadelmarkierer

Markierbereich (x/y):
200 x 100 mm



MV5 M0 / MT0
Nadelmarkierer

Markierbereich (x/y):
100 x 100 mm



MV5 M1 / MT1
Nadelmarkierer

Markierbereich (x/y):
200 x 100 mm



NADELMARKIERER HAND & KOMBI

Die flexiblen Kombi-Markiersysteme MV5 MT0 (100 x 100 mm) und MV5 MT1 (200 x 100 mm) sind als Kombination aus Tisch- und Handmarkiersystem konzipiert.

Der Markierkopf ist mit einem Handgriff und einem robusten Starttaster ausgerüstet. Er arbeitet lageunabhängig. Ein Schutzbügel gegen unbeabsichtigte Betätigung ist aus Sicherheitsgründen vorgesehen.

Ist der Markierkopf an der Tischmaschine angeflanscht, kann er manuell über ein Handrad an der Säule höhenverstellt werden. Die jeweils eingestellte Höhe ist an der Digitalanzeige abzulesen.

Der Handmarkierer kann an individuelle Aufstell- oder Anlegefüße bzw. Prismen für Rundteile ebenso schnell und einfach angeflanscht werden wie an das Säulengestell. Der Handgriff muss nicht demontiert werden. Ein optional erhältlicher Prismenanschlag bietet sicheren Halt beim Markieren von runden Werkstücken.

Durch hochwertige Führungen in Verbindung mit einer Kombination selbstschmierender Gleit- und Kugelbüchsenlager ist der Markierkopf wartungsfrei und bietet ein optimales Verschleißverhalten!

Die mobilen, handgeführten Markiersysteme sind separat in den Markierbereichen 100 x 100 mm, 200 x 100 mm und 30 x 65 mm erhältlich.



Technische Daten

Markierbereich (x/y):

MV5 MT0/M0 (x/y) 100 x 100 mm

MV5 MT1/M1 (x/y) 200 x 100 mm

MV5 M2 (x/y) 30 x 65 mm

Verfügbare Schrifthöhen

1,0 bis 99,9 mm, 1,0 bis 64,9 mm (M2)
stufenlos in 1/10-Schritten einstellbar

Schreibrichtung

Beliebig, von 0° bis 360°

Schriftart

Mittelschrift ähnlich DIN 1451 in Linienschrift
oder Punktmatrix, Format 5 x 7 und 9 x 13

Verfügbare Schriftzeichen

Großes und kleines Alphabet mit
Umlauten, Zahlen 0 bis 9, Sonderzeichen

Auflösung der Schrittmotoren:

0,05 mm für sehr hohe Markierqualitäten

Platzbedarf der Tischmaschine:

342 x 515 mm



NADELMARKIERER HAND



Das CNC-Handmarkiersystem MV5 M75 ist als mobile handgeführte Markiereinrichtung konzipiert. Es eignet sich ideal zum lageunabhängigen Markieren schwerer, unbeweglicher und voluminöser Werkstücke direkt vor Ort. Durch seine kompakte Bauweise und seine ergonomische Formgebung ist das Handmarkiersystem äußerst platzsparend und sehr handlich. Es hat einen Markierbereich von 75 x 25 mm.

Mit seiner hohen Markierqualität lassen sich druckempfindliche, dünnwandige, beschichtete, hohle und leicht gewölbte Fertigerzeugnisse leicht markieren. Das Handmarkiersystem liefert Ihnen eine rationelle, dauerhafte, schonende und schnelle Markierung Ihrer Werkstücke. Egal auf welchem Material - vom Kunststoff bis zum gehärteten Stahl.

Das Markiersystem ist ausgerüstet mit einem wartungsfreien Nadelkopf und einer bruchsicheren, nachschleifbaren Voll-Hartmetall-Markiernadel.

Für den stationären Betrieb, lässt sich der Markierkopf optional an ein Säulengestell montieren. Der Handgriff ist in sekundenschnelle abgenommen. Anschließend wird der Markierkopf an das Säulengestell montiert.



Technische Daten

Markierbereich (x/y):

MV5 M75 (x/y) 75 x 25 mm

Verfügbare Schrifthöhen

1,0 bis 24,9 mm,
stufenlos in 1/10-Schritten einstellbar

Schreibrichtung

Beliebig, von 0° bis 360°

Schriftart

Mittelschrift ähnlich DIN 1451 in Linienschrift
oder Punktmatrix, Format 5 x 7 und 9 x 13

Verfügbare Schriftzeichen

Großes und kleines Alphabet mit
Umlauten, Zahlen 0 bis 9, Sonderzeichen

Auflösung der Schrittmotoren:

0,05 mm für sehr hohe Markierqualitäten

Stellfläche des Säulengestells:

200 x 300 mm

OPTIONEN



Rapidsäule

Die Rapidsäule ist durch ihre einfache Handhabung und exakte Positionierung über ein Multifunctionshandrad die wohl rationellste Art, um Einzelteile kostengünstig, schnell und gut zu markieren. Sie verfügt über einen z-Hub von 300 mm und wird mit einem Höhenaufnehmer und optional mit einem Laserpointer für ein noch schnelleres Handling geliefert. Durch die Schnellverstellung am Säulengestell sind extrem kurze Einrichtzeiten und dementsprechend Zeiteinsparungen von bis zu 70% gegenüber herkömmlichen Säulen mit Kurbel möglich.

Einen Film zu dieser Option finden Sie im Internet unter folgendem Link:
<http://www.markator.de/videos.html>



Höhenverstellung mit Elektromotor

Mit der motorgetriebenen z-Achse kann der Markierkopf in seiner Höhenlage automatisch verstellt werden. Die Programmierung der Koordinaten erfolgt innerhalb der Markierdatei. Durch die vorhandene Teach-in-Funktion in der Bediensoftware können die Koordinaten über Pfeiltasten bequem eingestellt und anschließend abgespeichert werden. Vorallem bei der Markierung von Bauteilen mit Störkonturen kann diese Option die Markierzeiten enorm verkürzen. Ein gleichbleibender Abstand zwischen Markiernadel und Bauteil wird gewährleistet.

Einen Film zu dieser Option finden Sie im Internet unter folgendem Link:
<http://www.markator.de/videos.html>



Drehachse RKM

Die Option Drehachse RKM wird für die radiale und axiale Markierung von Rundteilen eingesetzt. Überall dort, wo der automatische Höhentoleranzausgleich der Hartmetall-Markiernadel nicht mehr ausreicht, wird diese Option eingesetzt. Die Option Drehachse RKM wird im Standardlieferungsumfang mit einem Dreibackenfutter aus Stahl inkl. Backen und Flansch, einer funktionalen Grundplatte mit Typenschilderhaltevorrichtung und Spannmagnetsatz ausgeliefert.

Einen Film zu dieser Option finden Sie im Internet unter folgendem Link:
<http://www.markator.de/videos.html>



Elektrischer Sicherheitsfußschalter

Sicheres und schnelles Arbeiten! Der Einsatz eines elektrischen Sicherheitsfußschalters bringt Ihnen zwei entscheidende Vorteile. Sie haben einerseits beide Hände zur Positionierung des zu markierenden Bauteils frei. Dies bringt Ihnen die Sicherheit, dass das zu markierende Bauteil immer richtig positioniert ist. Andererseits erreichen Sie durch die schnelle Positionierung und die Auslösung des Markierstarts über den Fußschalter einen schnelleren Markiervorgang.

USB-Barcode-Handscanner

Über die USB-Schnittstelle der Zentraleinheit kann durch Plug & Play unser USB-Barcode-Handscanner angeschlossen werden. Barcodes können dadurch schnell und einfach ausgelesen und die Inhalte an die Zentraleinheit MV5 ZE 301 XL übertragen werden. Die übertragenen Inhalte können anschließend als Klarschrift oder 2D-Code auf das zu markierende Bauteil aufgebracht werden. Hat Ihr Bauteil zum Beispiel einen Begleitschein mit Barcode, kann dieser über den USB-Barcodescanner eingelesen werden. Der Inhalt wird sofort an die Zentraleinheit übertragen und kann direkt auf ihr Bauteil markiert werden.



Digitale E/A-Karte

Beim Einbau der digitalen E/A-Karte werden jeweils drei Ein- und Ausgänge standardmäßig wie folgt belegt:

Eingänge: START, STOP, FEHLERQUITTIERUNG

Ausgänge: FEHLER, GRUNDSTELLUNG, BEREIT

Die digitale E/A-Karte wird zum Beispiel für den Einsatz eines START-STOP-Schalters oder eines Sicherheitsfußschalters, etc. benötigt.



Programmoption HPGL

Die Kennzeichnung von Bauteilen mit dem eigenen Firmen-Logo oder aufgrund der gesetzlich vorgeschriebenen Produkthaftung mit zum Beispiel dem CE-Logo, ist für viele Unternehmen nicht mehr wegzudenken. Für die Markierung von Logodateien ist die Freischaltung der Option HPGL auf der Zentraleinheit MV5 ZE 301 XL erforderlich. Diese Freischaltung ermöglicht das Skalieren, Drehen und Positionieren einer Logo-/Grafikdatei innerhalb der Markierdatei.

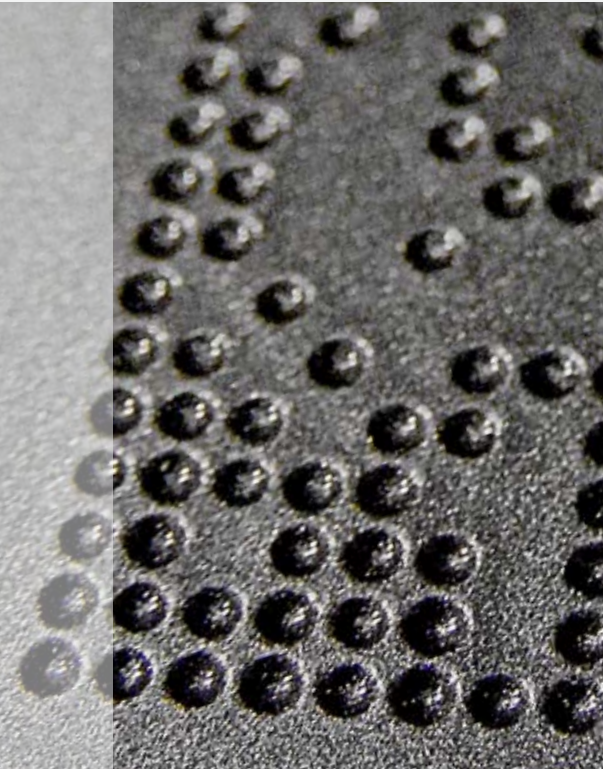


PC-Software XL CONTROL

Die PC-Software XL CONTROL ermöglicht Ihnen das Betreiben der Zentraleinheit MV5 ZE 301 XL online, direkt von Ihrem PC aus. Durch eine Ethernet-/USB-Verbindung können Sie alle Markiervorgänge bequem am PC überwachen. Ein direkter Eingriff in den Markiervorgang bzw. in die Programmierung ist ebenso möglich. Über die Simulationsoberfläche der Software können Sie vorab offline Markierdateien erstellen, modifizieren und abspeichern. Diese Dateien können im Nachhinein über einen USB-Stick auf die Zentraleinheit übertragen oder online über ein Netzwerk aufgespielt werden. Die Verwaltung und Archivierung Ihrer Markierdateien sind durch den internen Dateimanager der PC-Software XL CONTROL ein Leichtes!



ANWENDUNGSFÄLLE



Data Matrix Code

Wer viel Informationen auf dichtem Raum, auf schwierigen Oberflächen, in schnellen Produktionsabläufen und dazu „sichere“ Codierungen benötigt, sollte sich für ein 2D-Code-System entscheiden.

Der Data Matrix Code gilt als wichtigster Vertreter im Bereich der zwei-dimensionalen Codes. Er ist bereits Norm und nicht zuletzt deshalb die Codierung der Zukunft. Insbesondere die hohe Informationsdichte und die omnidirektionale Lesbarkeit dieser neuartigen, maschinell lesbaren Kennzeichnung zeichnen ihn aus. Die Rekonstruktion des Dateninhalts durch die Reed-Solomon-Fehlerkorrektur ist selbst dann noch möglich, wenn bis zu 25 % des Codes zerstört wurden.

Vorteile des Data Matrix Codes:

- Hohe Informationsdichte auf kleinstem Raum
- Speicherkapazität von 1 bis 2300 Zeichen
- Lesbar auch bei niedrigem Kontrast
- Datenkapazität kann vermindert oder erhöht werden, ohne die physische Größe zu verändern
- Unter jedem Rotationswinkel lesbarer Code
- Erfassung von Objekten die sich sehr schnell bewegen möglich, da kein scannendes Lesen erforderlich ist



Typenschild

Zur Kennzeichnung von Produkten zur späteren Identifikation und zur Gewährleistung der Rückverfolgbarkeit bietet sich die Markierung eines Typenschildes an. Hersteller-, Serien- und Chargennummern etc. können markiert und später mit dem Schild an das jeweilige Produkt angebracht werden. Je nach Art und Größe der Typenschilder bieten wir Ihnen verschiedene Lösungen an. Markierdateien erstellen und modifizieren ist mit unseren Zentraleinheiten eine leichte Übung. Bei einer hohen Menge an benötigten Typenschildern bieten wir auch automatische Lösungen in Form eines Typenschilderautomaten an. Kommen Sie auf uns zu!



Logoerstellung

Um neben alphanumerischen Zeichen auch Ihr Firmenlogo oder das Logo Ihres Kunden bzw. ein Prüfzeichen (z. B. CE-Logo) auf Ihr Produkt markieren zu können, bieten unsere Zentraleinheiten ausreichend Speicherplatz für Logodateien. Die Logos selbst werden von uns erstellt und vor der Auslieferung auf Ihre Zentraleinheit übertragen. Ebenso besteht die Möglichkeit, die HPGL-Software zur Verwaltung, Konvertierung und Übertragung von Logo- und Grafikdateien optional mit den Zentraleinheiten zu erwerben. So können Sie beliebig viele Logos selbst erstellen und je nach Bedarf auf Ihre Zentraleinheit übertragen.

WEITERE PRODUKTE



Markierkopf MV5 VU4

Der Ritzmarkierkopf VU4 (80 x 50 mm) zeichnet sich durch seine äußerst geräuscharme Arbeitsweise und extrem hohe Markierqualitäten aus. Über die Option Sprint lassen sich noch kürzere Markierzeiten erzielen!



Markierkopf MV5 U75

Der kompakte Markierkopf U75 (75 x 25 mm) ist für den Einsatz in Fertigungsanlagen aller Art entwickelt. In Verbindung mit der Zentraleinheit MV5 ZE 101 XL ist eine schnelle, einfache Integration in automatische Produktionsabläufe möglich.



FlyMarker® XL MOBIL AKKU

Akkubetriebenes, äußerst handliches und kompaktes Handmarkiersystem zum Markieren schwererer, unbeweglicher und voluminöser Werkstücke direkt vor Ort. In der COMBI-Version auch für das Markieren von sehr kleinen Werkstücken geeignet.



Zentraleinheiten MV5 ZE 100/101 XL

Speziell für den Einsatz in Integrations-Anlagen entwickelt, überzeugt die Zentraleinheit MV5 ZE 100 XL mit lediglich 6 LEDs als Kontrollfunktion durch Ihre Einfachheit. Die Zentraleinheit MV5 ZE 101 XL, mit der Option TOUCH ausgestattet, ermöglicht mit LC-Farbdisplay und kapazitiver Tastatur ein einfaches Einrichten.



Zentraleinheit MV5 ZE 401 XL

Die Zentraleinheit MV5 ZE 401 XL genügt höchsten Ansprüchen. Sie ist zur Front- oder Rückmontage als auch als 19"-Einschub- oder Tischgehäuse lieferbar. Besondere Eigenschaften: Schutzart IP54, hochauflösendes LC-Farbdisplay, Diagnosefunktion.



Konventionelles Markieren

Neben den CNC-gesteuerten Markiersystemen bieten wir auch Produkte aus dem Bereich der konventionellen Markierung an. Dazu gehören unter anderem Schlagstempelmaschinen, Nummerierprägwerke, Stahltypen, Stempelwerkzeuge und Sonderstempel aller Art.

MARKATOR®

Bunsenstraße 15
71642 Ludwigsburg (Poppenweiler)

Telefon +49 (0) 7144 - 8575 - 0
Telefax +49 (0) 7144 - 8575 - 600

info@markator.de
www.markator.de

